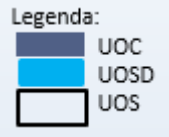


Legenda:

 UOC
 UOSD
 UOS

DEA I livello Ragusa

DEA I livello Vittoria - Comiso

DEA I livello Modica - Scicli

DIP. di MEDICINA

DIP. Oncologico

DIP. Cardio-Neuro-Vascolare

DIP. MATERNO INFANTILE

DEA

DIP. di CHIRURGIA

DIP. dei SERVIZI

DIP. Geriatrico Riabilitativo

GX 21 - Direzione Sanitaria /di presidio	GX 21- Direzione Sanitaria /di presidio - OMPA
Cod 26- Medicina Generale Ragusa	Cod. 26 – SSD Diabetologia
Cod. 29 Nefrologia Ragusa	DT 58 - SSD Gastroenterologia
Cod. 24 – Malattie infettive Ragusa	
Cod. 64 Oncologia	Cod. 09 – SSD Chirurgia senologica
DT 70 - Radioterapia	DT 03 - Anatomia ed istologia patologica
DT 61 - Medicina Nucleare	
Cod. 50 – Unità Coronarica	Cod 32 – Neurologia Ragusa
DT A2 - Emodinamica	
Cod. 08 – Cardiologia	
Cod. 39 - Pediatria Ragusa	Cod. 62 Neonatologia
Cod. 37 -Ostetricia e Ginecologia Ragusa	Cod. 73 Terapia Intensiva Neonatale
	SSD Coordinamento Consultori
Cod. 51 - Astanteria Ragusa	Cod. 49 - Terapia Intensiva Ragusa
	Cod. 82 - Terapia del dolore Ragusa
Cod. 09 - Chirurgia Generale Ragusa	Cod. 43 – Urologia Ragusa
Cod. 36 - Ortopedia e traumatologia	Cod. 34 – Oculistica Ragusa
Cod. 38 - Otorinolaringoiatria	
DTA1 - Centro Trasfusionale	SX 11 – Servizio di Farmacia
DTA1 – SSD Talassemia	SX 04 – Servizio di Fisica Sanitaria
Cod. 18 – SSD Ematologia	DT69 – Radiologia Ragusa
DTA3 - Laboratorio di Analisi Ragusa	DT69 – Diagnostica urgenza
Genetica Medica	
Cod. 56 – SSD Recupero e riabilitazione funzionale Ragusa	Cod. 21 - Geriatria Ragusa

GX 21 - Direzione Sanitaria/di presidio	GX 21 – Direzione Sanitaria/di presidio – Comiso
Cod. 26 -Medicina Generale - Vittoria	Cod. 26 - Medicina Generale – Comiso – indirizzo epatologico
DT 03 - Anatomia ed istologia patologica Vittoria	
Cod. 32 - Neurologia Vittoria	Cod. 08 - Cardiologia Vittoria
Cod. 32 – Stroke Unit	Cod. 50 – Unità Coronarica Vittoria
	Cod. 14 – SSD Chirurgia Vascolare
Cod. 39 - Pediatria Vittoria	Cod. 37 - Ostetricia e Ginecologia Vittoria
Cod. 51 - Astanteria Vittoria	Cod. 49 - Terapia Intensiva Vittoria
	Cod. 82 - Terapia del dolore Vittoria
	SX 01 – Servizio di Anestesia Comiso
Cod. 09 - Chirurgia Generale Vittoria	Cod. 36 - Ortopedia e traumatologia Vittoria
Cod. 09 - Chirurgia Generale Comiso	
Cod. 43 – Urologia low care Comiso	Cod. 34 – Oculistica Vittoria
DT69 - Radiologia Vittoria	
DTA3 - Laboratorio di Analisi Vittoria	
DTA1 - Centro Trasfusionale Vittoria	
Cod. 56 -Recupero e Riabilitazione funzionale Comiso	Cod. 60 - Lungodegenza Comiso
	Cod. 21 - Geriatria Comiso

GX 21 - Direzione Sanitaria/di presidio	GX 21 – Direzione Sanitaria/di presidio – Scicli
Cod. 26 -Medicina Generale Modica	Cod. 29 Nefrologia Modica
DT 68 - Pneumologia	Cod. 24 - Malattie Infettive e Tropicali
Cod. 26 - Medicina Generale Scicli	
Cod. 71 - Reumatologia	
DT 03 - Anatomia ed istologia patologica Modica	
Cod. 32 – Neurologia Modica	Cod. 08 - Cardiologia Modica
	Cod. 50 – Unità Coronarica Modica
Cod. 39 – SSD Pediatria Modica	Cod. 37 - Ostetricia e Ginecologia Modica
DT A6 - Pronto Soccorso Modica	Cod. 49 - Terapia Intensiva Modica
	SX 01 – Servizio di Anestesia-terapia del dolore
Cod. 34 – SSD Oculistica Modica	Cod. 09 - Chirurgia Generale Modica
	Cod. 09 - Chirurgia Generale Scicli
Cod. 38 - Otorinolaringoiatria	Cod. 36 - SSD Ortopedia e traumatologia Modica
DTA3 - Laboratorio di Analisi Modica	
DT69 – Radiologia Modica	DTA1 - Centro Trasfusionale Modica
Cod. 56 - Recupero e Riabilitazione funzionale Scicli	Cod. 60 - Lungodegenza Scicli
Cod. 21 - Geriatria Modica	


Totale : S.C. 20 + S.S.D. 8 + S.S. 12

Totale: S.C. 13 + SSD 1 + S.S. 13

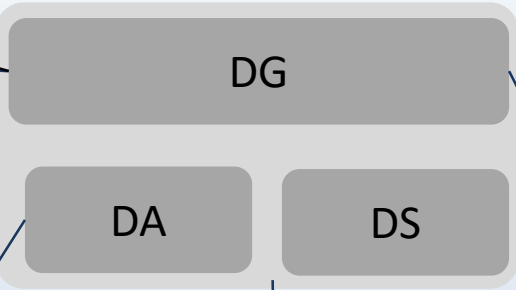
Totale: S.C. 11 + S.S.D. 3 + S.S 14

TOTALE complessivo ospedali: S.C. 44 + S.S.D. 12 + SS. 39

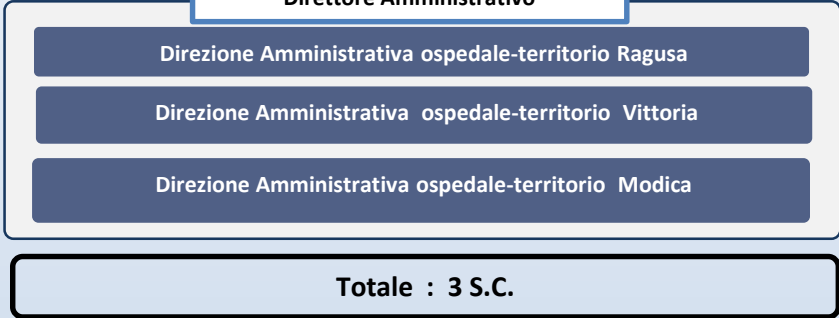
Area Gestionale Amministrativa

Legenda:

 UOC
 UOSD
 UOS
 Connessione funzionale

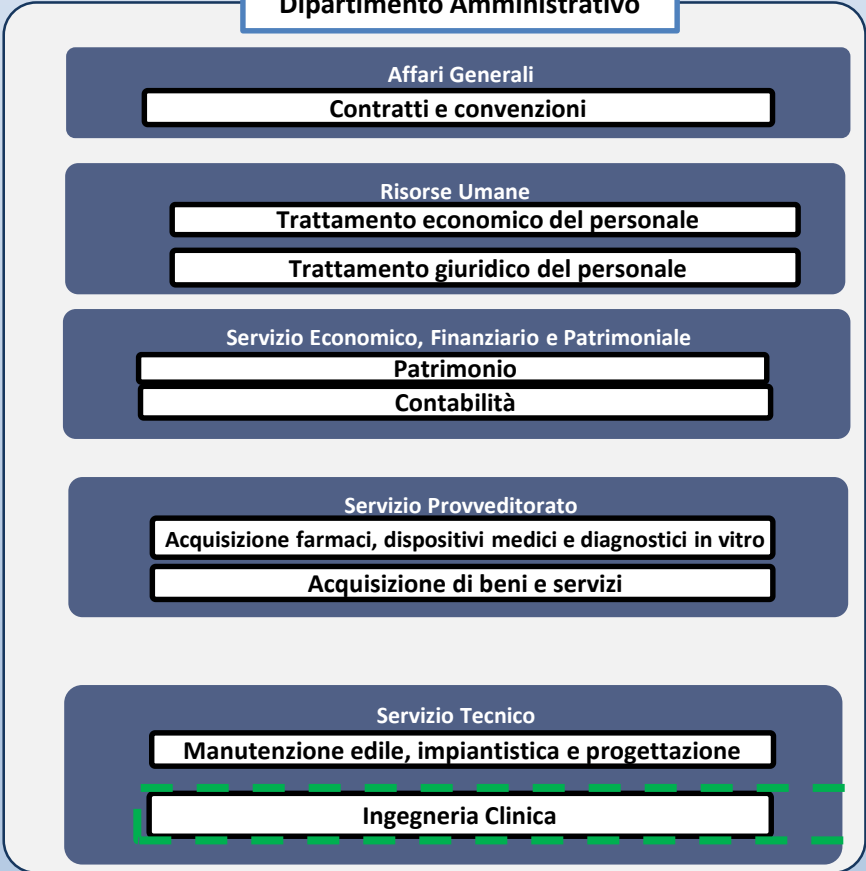
COLLEGIO SINDACALE
 COLLEGIO DI DIREZIONE



Area alla diretta dipendenza del Direttore Amministrativo

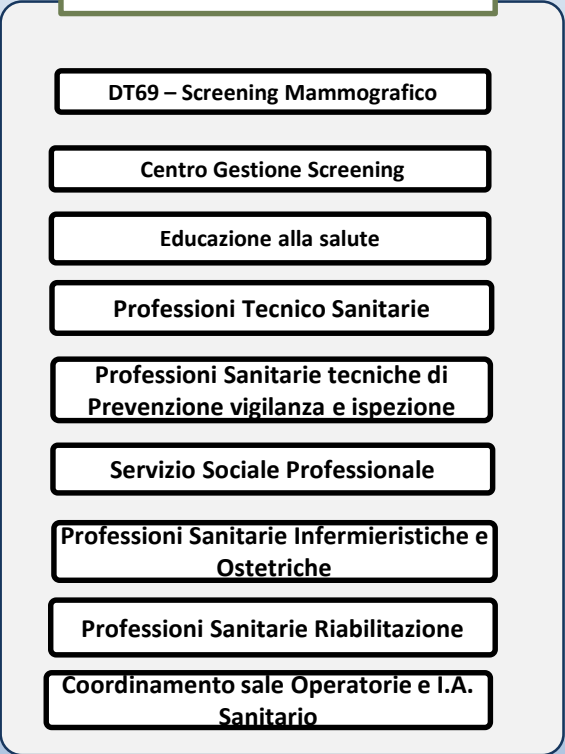


Dipartimento Amministrativo



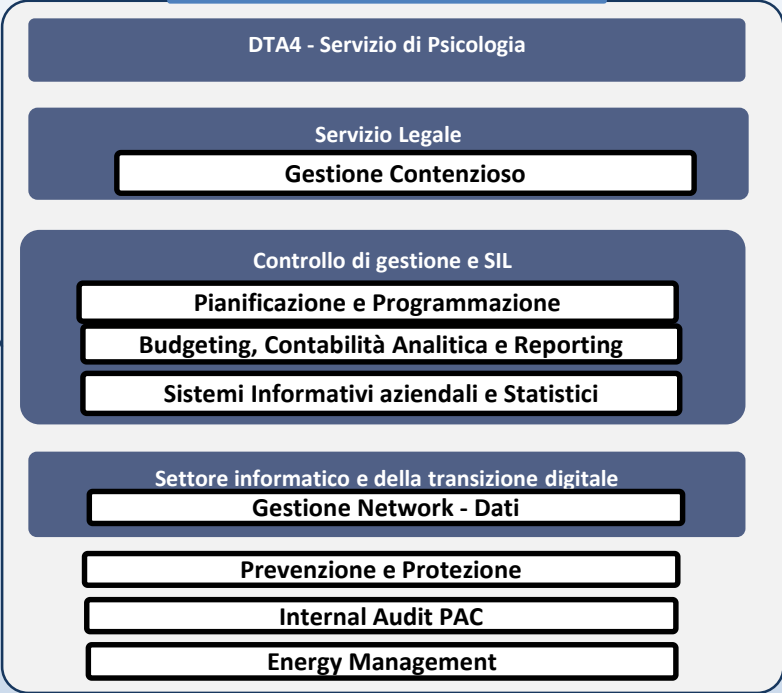
Totale : 5 S.C. + 9 S.S.

Area staff Direzione Sanitaria



Totale : 9 S.S.

Area alla diretta dipendenza del Direttore Generale



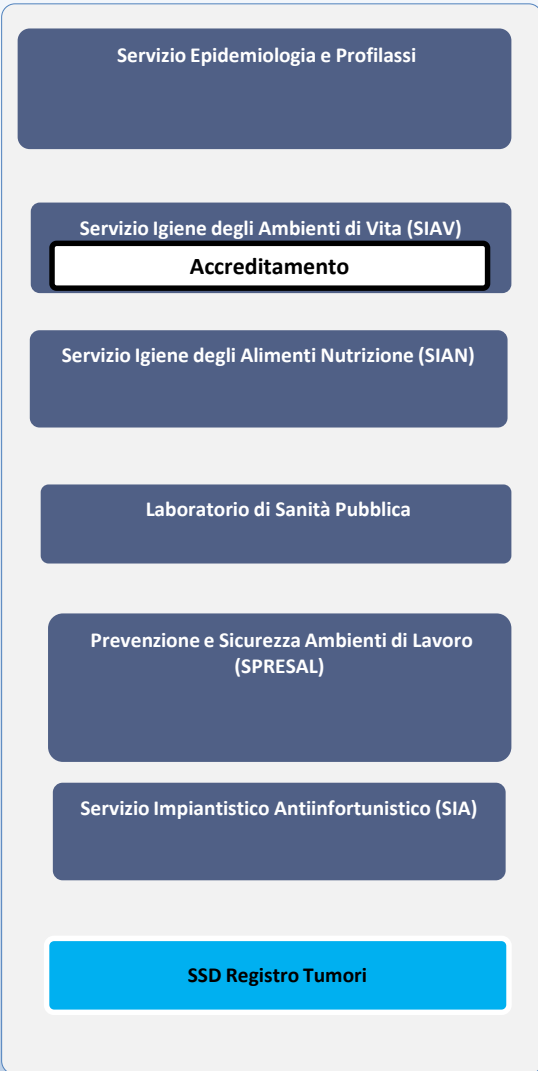
Area staff Direzione Strategica



Totale : 5 S.C. + 13 S.S.

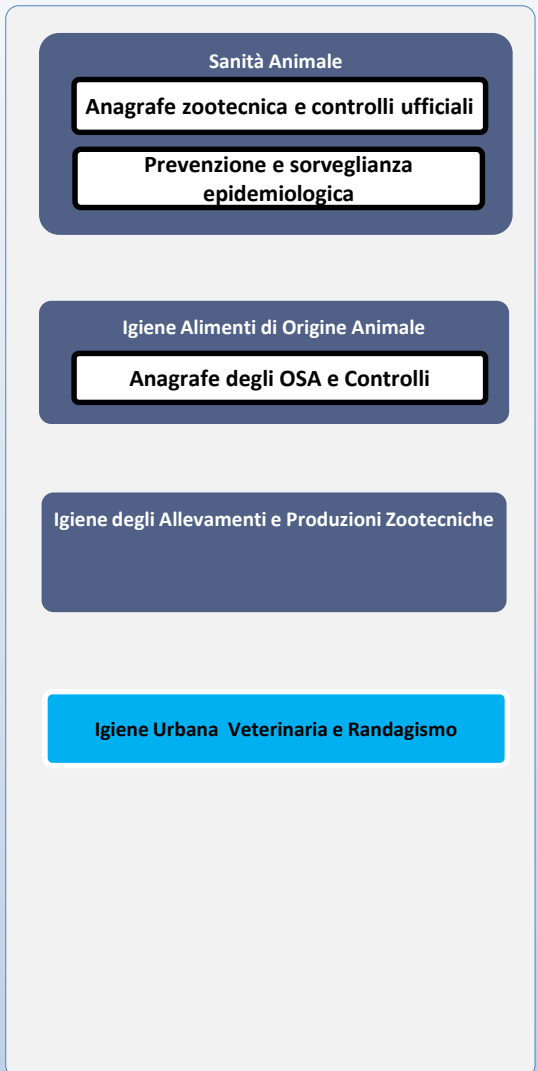
Totale complessivo ambito gestionale 13 S.C. + 31 S.S.

Dipartimento di Prevenzione



Totale DPM: S.C. 6 + S.S. 1 +SSD 1

Dipartimento di Prevenzione Veterinaria



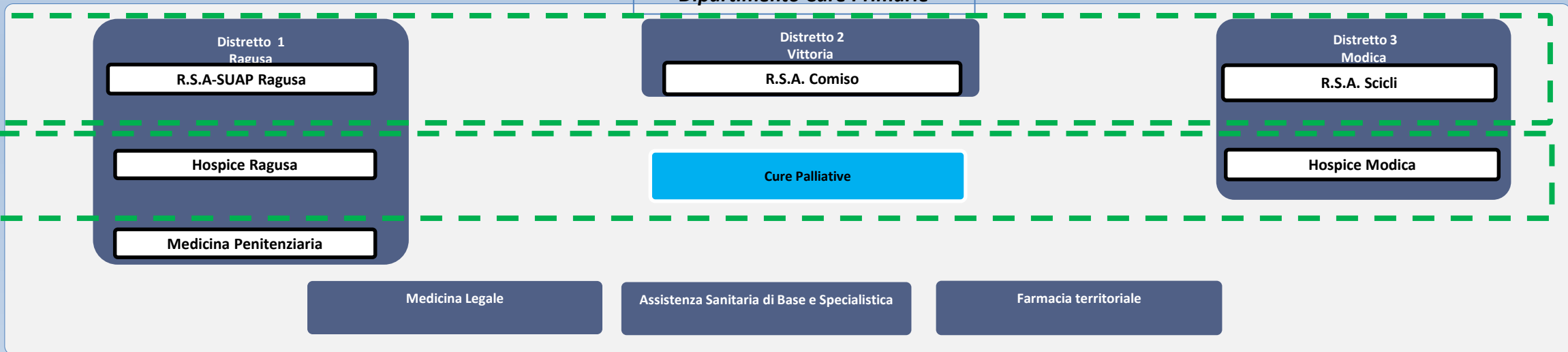
Totale DPV: S.C. 3 + S.S. 3 + S.S.D. 1

Dipartimento Salute Mentale



Totale DSM: S.C. 4 + S.S. 2

Dipartimento Cure Primarie



Totale DCP: S.C. 6+ 6 SS + S.S.D. 1

Totale: S.C. 19 + 3 SSD+ 12 SS

Legenda:

- UOC
- UOSD
- UOS
- Connessione funzionale

DIP Geriatrico Riabilitativo

DIP Oncologico